



MASTERCcolour CDM-TC



MASTERCcolour CDM-TC 70W/830 G8.5 1CT/12

De meest compacte gasontladinglampen in de Mastercolour-serie met een optimale kleurstabiliteit gedurende de gehele levensduur, voor sprankelende lichteffecten.

Waarschuwingen en veiligheid

- Alleen te gebruiken in volledig gesloten armaturen, zelfs tijdens testen (IEC 61167, IEC 62035, IEC 60598)
- De armatuur moet hete lamponderdelen bij elkaar kunnen houden als de lamp breekt
- Regel-VSA moet voorzien zijn van eindelevensduurbescherming (IEC 61167, IEC 62035)
- Alleen te gebruiken met elektronische VSA's. Lampen van 35 W in kleur 830 mogen ook gebruikt worden met elektromagnetische VSA's.
- Het is uiterst onwaarschijnlijk dat een kapotte lamp ook maar enige invloed heeft op uw gezondheid. Als een lamp breekt, ventileer de kamer dan gedurende 30 minuten en ruim de scherven op, bij voorkeur met handschoenen. Doe de scherven in een afgesloten plastic zak en breng die naar uw plaatselijke afvalverwerking voor recycling. Gebruik geen stofzuiger.

Product gegevens

Algemene informatie			
Lampvoet	G8.5 [G8.5]	Lichtstroom (nom.)	6300 lm
Gebruiksstand	UNIVERSAL [vrij]	Lichtstroom (gespec.) (nom.)	6300 lm
Levensduur tot 5% uitval (nom.)	9000 h	Kleuraanduiding	Warmwit (WW)
Levensduur tot 10% uitval (nom.)	8000 h	Lumenbehoud 10000 uur (nom.)	65 %
Levensduur tot 20% uitval (nom.)	9000 h	Lumenbehoud 2.000 uur (min.)	75 %
Levensduur tot 50% uitval (nom.)	12000 h	Lumenbehoud 2.000 uur (nom.)	85 %
ANSI-code HID	C139/E	Lumenbehoud 5.000 uur (min.)	65 %
Meetreferentie van lichtstroom	Sphere	Lumenbehoud 5.000 uur (nom.)	75 %
Eisen aan armatuurontwerp		Chromaticiteitscoördinaat X (nom.)	0,434
Kleurcode	830 [CCT of 3000K]	Chromaticiteitscoördinaat Y (nom.)	0,398
		Gecorreleerde kleurtemperatuur (nom.)	3000 K
		Lichtrendement (gespec.) (nom.)	86 lm/W

MASTERColour CDM-TC

Kleurweergave-index (nom.)	83
Bedrijfs- en elektrische gegevens	
Power (Rated) (Nom)	73,2 W
Lampstroom bij opstarten (max.)	1,4 A
Ontsteekvoedingsspanning (max.)	198 V
Ontsteekpiekspanning (max.)	5000 V
Ontsteekvoedingsspanning (min.)	198 V
Ontsteekpiekspanning (min.)	3500 V
Herontsteektijd (minuten) (max.)	15 min
Ontsteektijd (max.)	30 s
Spanning (max.)	87 V
Spanning (min.)	78 V
Spanning (nom.)	83 V
Regelsystemen en dimmers	
Dimbaar	Nee
Opstarttijd 90% (max.)	3 min
Mechanische eigenschappen en behuizing	
Lampafwerking	Helder
Lampmateriaal	Quartz-UV Blok
Lampvorm	T14 [T 14 mm]
Goedkeuring en toepassing	
Energie-efficiëntieklasse	G

Kwikhoud (Hg) (max.)	4,6 mg
Kwikhoud (Hg) (nom.)	4,6 mg
Energieverbruik kWh/1.000 uur	74 kWh
EPREL-registratienummer	473344

UV

Pet (Niosh) (min.)	8 h/500lx
Kleurschadefactor D/fc (max.)	0,3

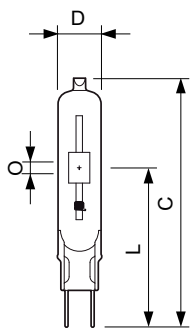
Luminaire design requirements

Lamp temperatuur (max.)	550 °C
Kneep temperatuur (max.)	300 °C

Productgegevens

Volledige productcode	871150020167615
Productnaam voor bestelling	MASTERColour CDM-TC 70W/830 G8.5 1CT/12
EAN/UPC - Product	8711500201676
Bestelcode	20167615
Lokale code	CDMTC70W830
Numerator - Aantal per pak	1
Numerator - Dozen per buitendoos	12
SAP-materiaal	928086505131
Net Weight (Piece)	0,010 kg
ILCOS-code	MT/UB-70/830-H-G8.5-17/85

Maatschets

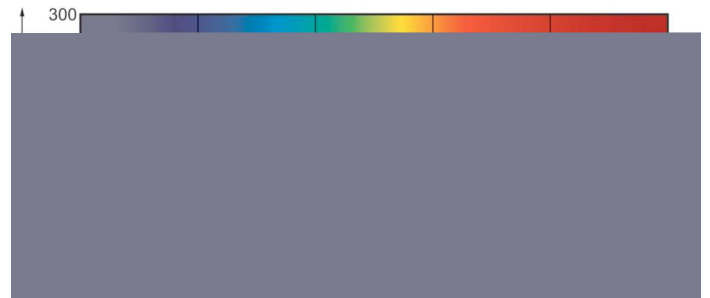
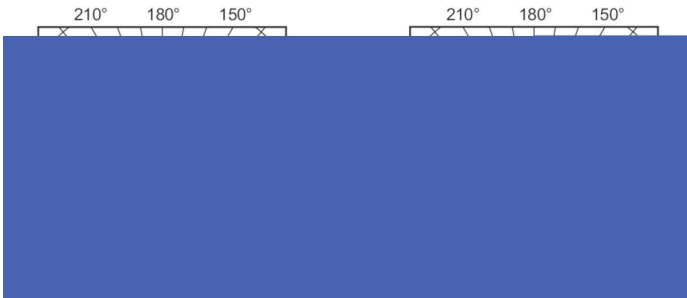


MASTERColour CDM-TC 70W/830 G8.5 1CT/12

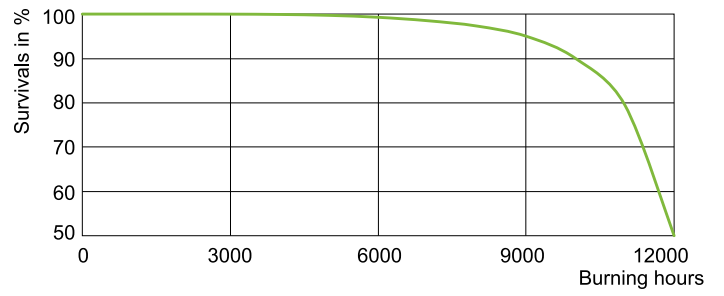
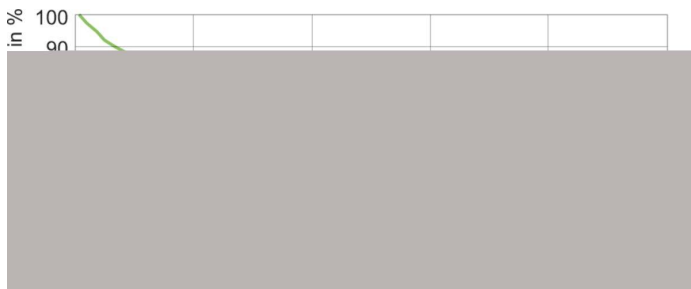
Product	D (max)	D	O	L (min)	L (max)	L	C (max)
MASTERColour CDM-TC 70W/830 G8.5 1CT/12	15 mm	0,5 in	7 mm	51 mm	53 mm	52 mm	85 mm

MASTERCoulour CDM-TC

Fotometrische gegevens



Levensduur



LDLE_CDM-TC_0001-Life expectancy diagram

