

Installatie handleiding

BESTAANDE BEKABELING OF LEIDING INSTALLATIE

1. Selecteer voor de bestaande opening de geschikte CT Unit.

2. Mocht het nodig zijn, pas de opening aan en zorg er voor dat de ruimte tussen de wand en de CT Unit zo beperkt mogelijk gehouden wordt.

Hou er rekening mee dat bij een te grote opening tussen de wand/vloer en de CT Unit gebruik wordt gemaakt van brandwerende opvul materiaal.

Rond:

Gebruik een zaag of anders.

Hou rekening met standaard maten van 50mm, 102mm en 150mm.

Vierkant:

Gebruik een zaag of anders.

De vierkante CT Unit (102x102) is tot maximaal 6 units samen te bouwen. (2 maal 3 units gestapeld)

3. Klap de CT Unit open, verwijder de Foamplug en plaats de CT Unit om de kabel of leiding heen. Schuif de CT Unit door de opening en zorg er voor dat aan beide kanten van de wand of vloer de CT unit gelijkwaardig uitsteekt.

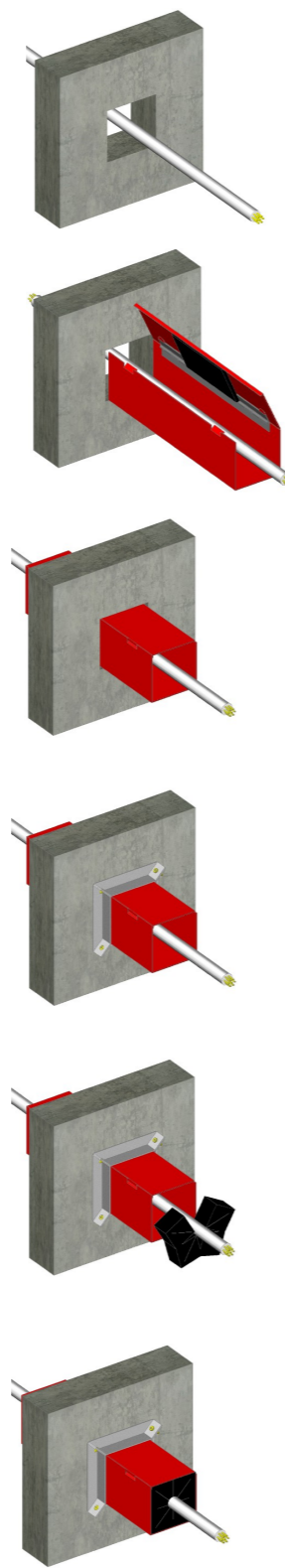
4. Sluit de opening tussen de wand/vloer en de CT Unit af met brandwerende materialen. Openingen tot een maximale maat van 12mm mag afgekit worden met brandwerende zelfexpanderende kit van Firestop-supply.

5. Plaats de passende flenzen om de CT Unit heen en schuif deze strak tegen de wand aan. Schroef de flenzen met de geleverde schroefjes aan elkaar. Controleer of de flenzen stevig en correct zijn afgemonteerd. Als de CT Unit éénmaal is geïnstalleerd, heeft deze geen extra montage.

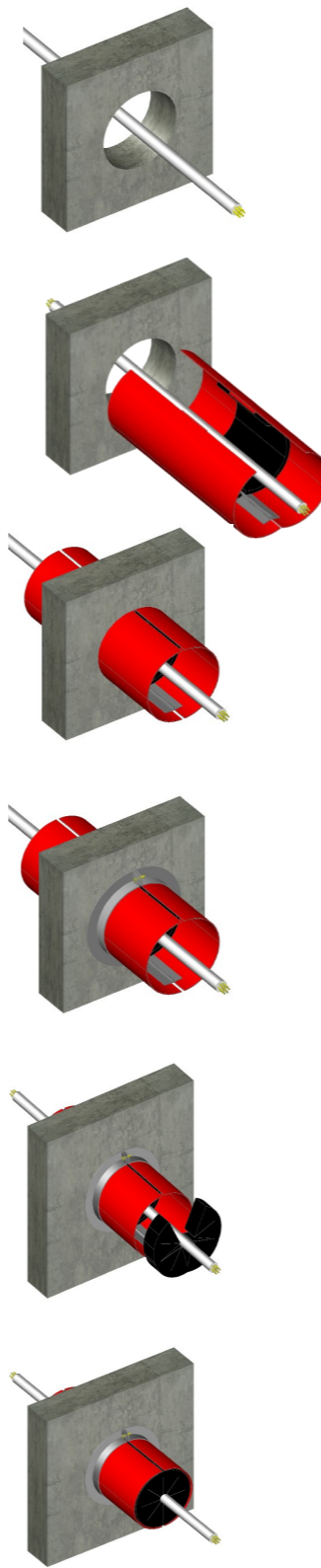
6. Plaats de Foamplug om de kabel of leiding heen en zorg ervoor dat deze in de CT Unit rookdicht wordt terug geplaatst.

7. Zie ook de plaatjes hiernaast

CT/V Unit



CT/R Unit



Installatie handleiding

NIEUWE BEKABELING OF LEIDING INSTALLATIE

1. Selecteer de CT Unit.

2. Maak een passende opening in de vloer of wand. De ruimte tussen de wand /vloer en de CT Unit dient zo beperkt mogelijk gehouden te worden, zodat u niet afhankelijk bent van extra opvullende materialen.

Rond:

Gebruik voor de ronde uitvoering de standaard gatenzaag van 52mm/102mm en 152mm.

Vierkant:

Gebruik een zaag of anders.

De vierkante CT Unit is tot maximaal 6 units samen te bouwen. (2 maal 3 units gestapeld)

3. Schuif de CT Unit door de opening.

De CT Unit dient in het midden van de wand of vloer geplaatst te worden waarbij aan beide kanten van de wand of vloer de CT Unit gelijkwaardig uitsteekt.

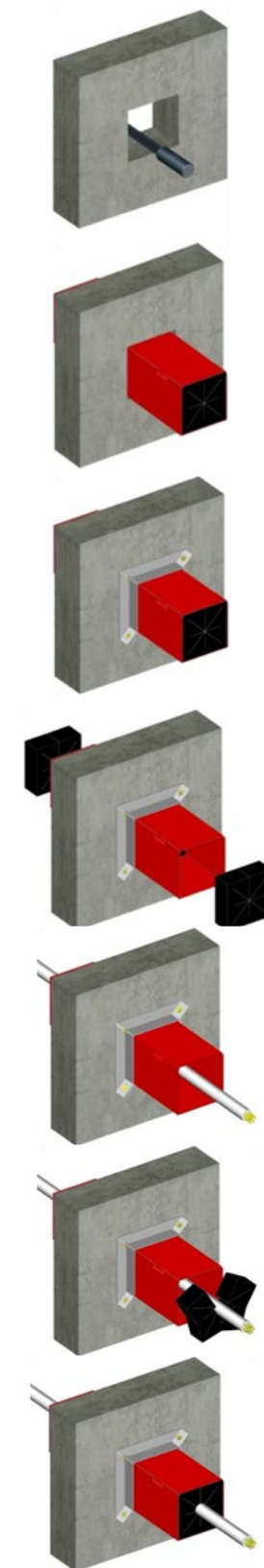
4. Kit de ruimte tussen de CT Unit en de wand/vloer af met de brandwerende kit van Firestop-supply. De kit is 240 minuten brandwerend en is ook zelfexpanderend.

5. Plaats de passende flenzen om de CT Unit heen en schuif deze strak tegen de wand aan. Schroef de flenzen met de geleverde schroefjes aan elkaar. Controleer of de flenzen stevig en correct zijn afgemonteerd. Als de CT Unit éénmaal is geïnstalleerd, heeft deze geen extra montage.

6. Verwijder de meegeleverde foamplug en voer de kabels door de CT Unit. Installeer de Foamplug om de kabels aan beide zijde terug.

De CT Unit kunt u tot 100% vullen met kabels of leidingen

CT/V Unit



CT/R Unit

